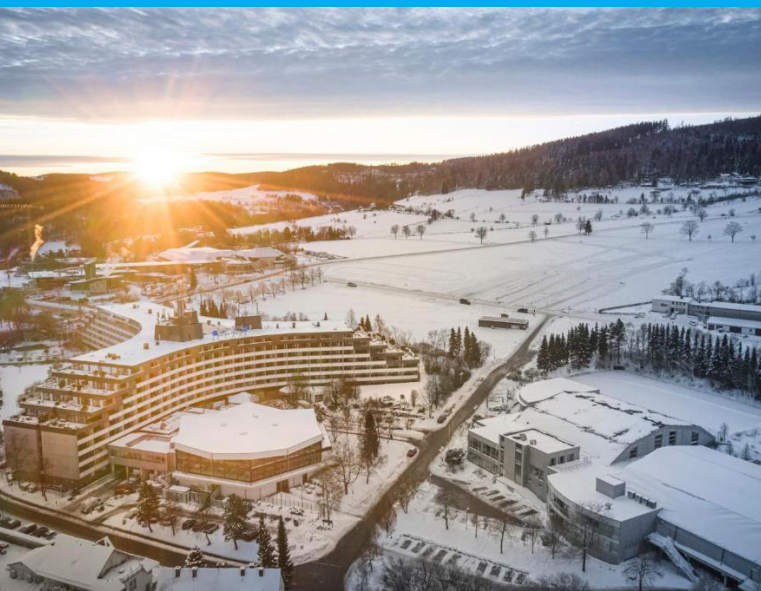
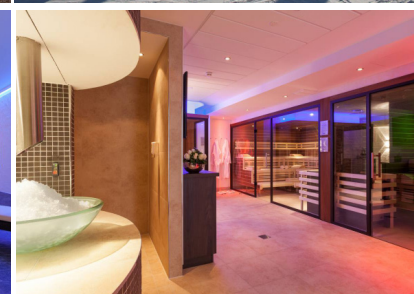
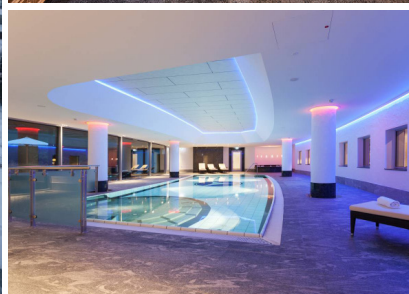


Seminarium medyczne: Sauerland – Willingen

5-11 dniowy pobyt: Boże Narodzenie i Sylwester 24.12.26-03.01.27



przykład pokoju



Sauerland Stern Hotel

Code: HSK1001

SAUERLAND - WILLINGEN - STOKI NARCIARSKIE – PUCHAR ŚWIATA W SKOKACH NARCIARSKICH

Willingen (Upland) to znana miejscowość uzdrowiskowa (Focus-Siegel TOP Kurort 2023) i ośrodek sportów zimowych w Niemczech, wijąca się przez malownicze doliny u podnóża góry Ettelberg i oczaruje Cię swoim urokiem. Miejscowość ta kojarzona jest przede wszystkim z zawodami Pucharu Świata w skokach narciarskich na słynnej skoczni Mühlenkopfschanze. Willingen wraz z szczytami Ettelsberg i Hoppemkopf powyżej 800 m oferuje narciarzom i snowboardzistom różnorodne możliwości eksploracji ośnieżonych stoków regionu narciarskiego – każdy znajdzie tu swoją ulubioną trasę w największym ośrodku narciarskim Hesji. Miasto dysponuje również dworcem kolejowym. Śnieżne trasy o długości 17 km, trasy saneczkowe, terma solankowa, przepiękne widoki, trasy przy sztucznym oświetleniu, biathlonowa arena EWF, hala łyżwiarska, szkoły narciarskie i snowboardowe, krainy dziecięce i wypożyczalnie sprzętu – tu mali i dumi miłośnicy zimowych sportów delektują się zjazdami na najdłuższych stokach Sauerlandu, sięgających ponad 2 km w dół. Kolejka krzeselkowa K1 oraz gądoła, obecnie najnowocześniejsze w Niemczech, na ok. 1600 m długości. Każdego roku Willingen zajmuje centralne miejsce w świecie sportu, gdy najlepsi skoczkowie i skoczkinie na świecie wytrwale dążą do rekordów podczas Turnieju Pucharu Świata w skokach narciarskich FIS. Największa na świecie skocznia narciarska stoi w sercu Niemiec na wysokości 156 m. W Willingen, rodzinnej miejscowości legendarnego biegacza narciarskiego Jochena Behlego, znajdują się także prawie 100 km doskonale utrzymanych tras biegowych na wysokościach od 580 do 843 m n.p.m.

POŁOŻENIE:

Nowoczesny hotel położony u stóp Ettelsbergu znajduje się w centrum Willingen, kilka minut spacerem od rynku. Ettelsberg z kolejką linową, trasami biegowymi i licznymi możliwościami rekreacyjno-sportowymi znajduje się w bliskiej odległości. Zimą goście korzystają z bliskości stoków narciarskich, wyciągów i zimowych szlaków turystycznych.

WYPOSAŻENIE:

Hotel posiada ponad 300 komfortowych pokoi w różnych kategoriach. Do dyspozycji gości: nowoczesna strefa spa i wellness, basen z leżakami i tarasem zewnętrznym, strefa saun (sauna solna, kabina z podcierwienią, sauna bio, fińska sauna w pomieszczeniu i na zewnątrz, pojemnik na lód, prysznic zimny i ciepły, kąpiele stóp, strefa relaksu), całodobowe studio fitness „Corpus”, studio urody i masaże, restauracja „EssZeit”, hotelowy bar „Seventy Four”, trattoria „La Stella”, karczma „Zum Stern”, dyskoteka „Star Club”, bowling, tenis stołowy, bilard, sala zabaw, całodobowa recepcja, Wi-Fi, windy, miejsca parkingowe, przechowalnia nart, przestronne strefy pobytowe i konferencyjne. Zmodernizowana w 2025 roku terma „Lagunen-Erlebnisbad“ (baseny o powierzchni 940 m² z naturalną wodą solankową, dysze masujące, basen pływakki z unoszeniem, podgrzewany basen zewnętrzny, obszerne strefy

relaksu, ogród saun, zjeżdżalnia wodna, bar Karaibski), hala łyżwiarska oraz kino są połączone korytarzem z hotelem Sauerland Stern.

POKOJE:

Nowoczesne i komfortowe pokoje (ok. 30 m²) wyposażone są w TV sat, telefon, Wi-Fi, sejf, balkon oraz kącik wypoczynkowy. Łazienki dysponują m.in. wanną lub kabiną prysznicową, suszarką do włosów i lustrem kosmetycznym.

WYŻYWIENIE:

HB/HP: wysokiej jakości europejska kuchnia z obfitym bufetem śniadaniowym oraz obiadokolacją w formie bufetu wraz z wybranymi napojami (piwo, wino i napoje bezalkoholowe).

INNE:

• zakwaterowanie od godz. 15:00 / wykwaterowanie do godz. 11:00 • akceptowana jest większość kart kredytowych • psy do wysokości ramion 40 cm na zapytanie i za dopłatą (od € 25,- za dzień) • lądowisko dla helikopterów za hotelem • hotel nie jest dostosowane dla osób o ograniczonej sprawności ruchowej • stacje ładowania samochodów elektrycznych • rekomendacja wieczoru sylwestrowego: stroje wieczorowe

CENA ZAWIERA:

- ✓ Noclegi ze śniadaniem w formie bufetu
- ✓ Obiadokolacja w formie bufetu wraz z wybranymi napojami (piwo, wino i napoje bezalkoholowe) od 18:00 do 20:00
- ✓ Seminarium medyczne
- ✓ 1 butelka wody mineralnej na powitanie w pokoju
- ✓ Kącik do przygotowywania kawy i herbaty
- ✓ Korzystanie z basenu i strefy saun w godzinach otwarcia
- ✓ Korzystanie z całodobowego studia fitness
- ✓ Korzystanie z Wi-Fi
- ✓ miejsca parkingowe (w zależności od dostępności)
- ✓ Korzystanie z przechowalni narciarskiej
- ✓ Korzystanie z karty Sauerland Card (m.in. zniżki na wstęp do Lagunen-Erlebnisbad, hali łyżwiarskiej, kolejkę Ettelsberg, skocznię Mühlenkopfschanze z oprowadzaniem), bezpłatny transport autobusowy i kolejowy po całym Sauerlandzie)

SYLWESTER DODATKOWO W CENIE:

- ✓ Program sylwestrowy:
 - Powitanie koktajlowe w dniu 31.12. od godz. 18:45
 - Uroczysta impreza sylwestrowa z bufetem galowym i napojami wg menu od godz. 19:00 do 24:00 w sali balowej z muzyką na żywo
 - Dyskoteka „Star Club” - 31.12. od godz. 23:00
 - Noworoczny brunch od godz. 08:00 do 14:00
 - Śnieżne safari z przewodnikiem i lampką grzanego wina
 - Różnorodny program animacyjny
 - Korzystanie z karty bonusowej

opłata klimatyczna € 3,- za osobę/noc (obowiązkowa)

Ubezpieczenie z tytułu rezygnacji od € 35,-

Sylwester 2026/27	
Cena za osobę/pobyt (4 noce)	30.12.26-03.01.27
Pokój 2-osobowy standard	€ 698,-
Pokój 1-osobowy standard	€ 848,-

Boże Narodzenie 2026 i noclegi dodatkowe			
Cena za osobę/noc	24.12.-26.12.26	26.12.-28.12.26	28.12.-30.12.26
Pokój 2-osobowy standard	€ 139,-	€ 144,-	€ 134,-
Pokój 1-osobowy standard	€ 189,-	€ 199,-	€ 179,-



Informujemy, że od powyższych cen nie przysługują rabaty
- Zastrzegamy sobie prawo do zmiany cen -

JAWA-Reisen GmbH

Giersstr. 20 • D-33098 Paderborn • Tel.: +49 (0) 5251 - 390 900 • Fax: - 390 9030 • E-Mail: info@jawa-reisen.de